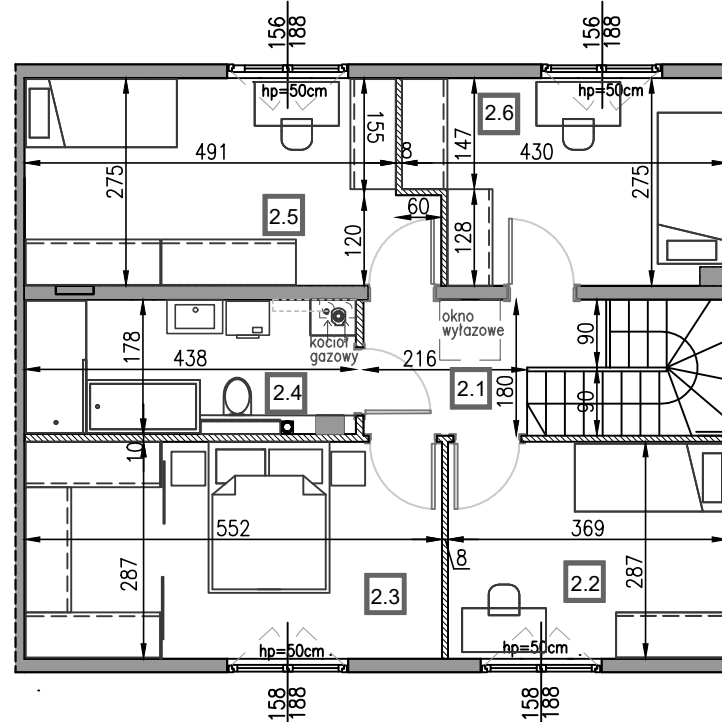
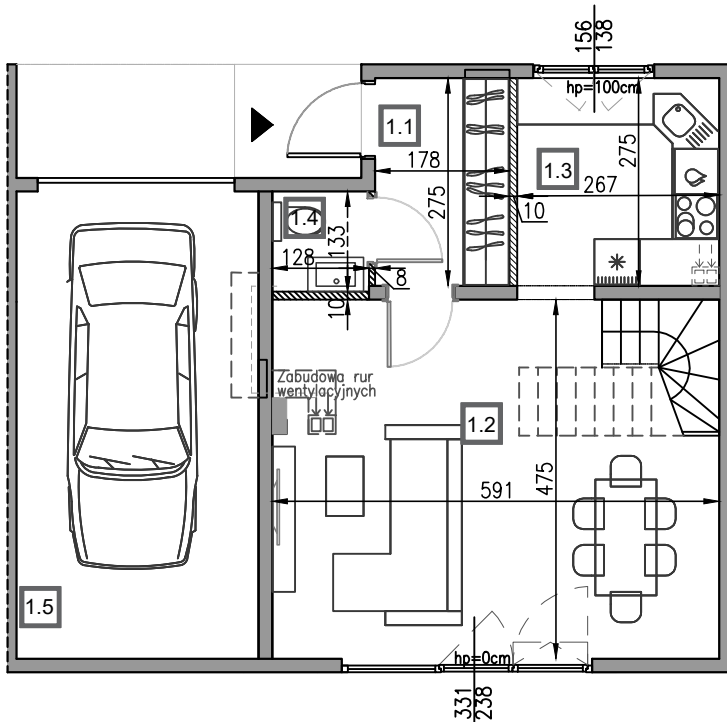


PARTER

PIĘTRO



OGRÓD



ŚCIANY Z MOŻLIWOŚCIĄ DEMONTAŻU



UWAGA:

1. Wymiary pomieszczeń, lokalizację przyborów sanitarnych, rozmieszczenie punktów instalacyjnych itp. podano zgodnie z projektem budowlanym. Mogą wystąpić niewielkie różnice wymiarów i usytuowania elementów powstałe w trakcie realizacji prac budowlanych.
2. Powierzchnia użytkowa lokalu jest określona na podstawie rozporządzenia Ministra Rozwoju z dn. 11.09.2020 r. w sprawie szczegółowego zakresu i formy projektu budowlanego (Dz.U. 2022 poz. 1679); zgodnie z zasadami zawartymi w polskiej normie PN-ISO 9836:2022-07, tj.: powierzchnię użytkową budynku pomniejsza się o powierzchnię: przekroju poziomego wszystkich wewnętrznych przegród budowlanych, przejść i otworów w tych przegrodach, przejść w przegrodach zewnętrznych, balkonów, tarasów, logii, schodów wewnętrznych i podestów w lokalach mieszkalnych wielopiętrowych, nieużytkowych poddaszy.
3. Przedstawiona na rzucie aranżacja ma charakter przykładowy, umeblowanie nie stanowi wyposażenia nabywanego lokalu.

LOKAL	F1	
POW. UŻYTKOWA MIESZKALNA		
PARTER:		
1.1 WIATROŁAP	4,80m <sup>2</sup>	
1.2 POKÓJ DZIENNY	24,55m <sup>2</sup>	
1.3 KUCHNIA	7,22m <sup>2</sup>	
1.4 ŁAZIENKA	1,60m <sup>2</sup>	
SUMA	38,17m <sup>2</sup>	
PIĘTRO:		
2.1 KORYTARZ	4,84m <sup>2</sup>	
2.2 POKÓJ	10,49m <sup>2</sup>	
2.3 SYPIALNIA	15,71m <sup>2</sup>	
2.4 ŁAZIENKA Z KOTŁOWNIĄ	7,57m <sup>2</sup>	
2.5 POKÓJ	14,02m <sup>2</sup>	
2.6 POKÓJ	10,80m <sup>2</sup>	
SUMA	63,43m <sup>2</sup>	
SUMA POW. MIESZKALNEJ	101,60m <sup>2</sup>	
POW. UŻYTKOWA PRZYNALEŻNA		
PARTER 1.5 GARAŻ	19,50m <sup>2</sup>	
SUMA	19,50m <sup>2</sup>	
<b>CAŁKOWITA POW. UŻYTKOWA LOKALU</b>	<b>121,10m<sup>2</sup></b>	
OGRÓD	94,30m <sup>2</sup>	111,38m <sup>2</sup>
KOMUNIKACJA	17,08m <sup>2</sup>	