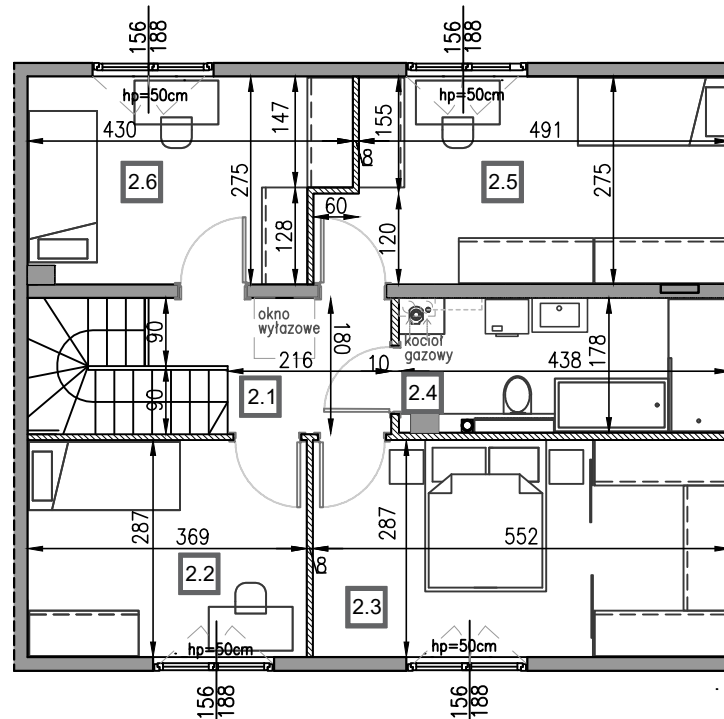
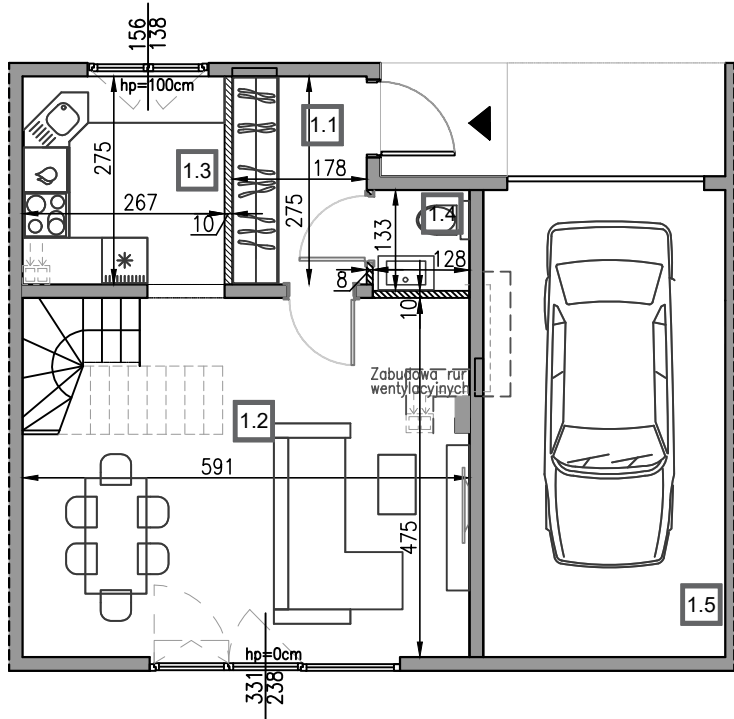




PARTER

PIĘTRO



OGRÓD

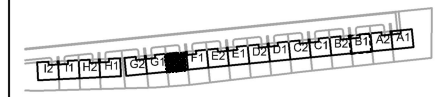


ŚCIANY Z MOŻLIWOŚCIĄ DEMONTAŻU



UWAGA:

1. Wymiary pomieszczeń, lokalizację przyborów sanitarnych, rozmieszczenie punktów instalacyjnych itp. podano zgodnie z projektem budowlanym. Mogą wystąpić niewielkie różnice wymiarów i usytuowania elementów powstałe w trakcie realizacji prac budowlanych.
2. Powierzchnia użytkowa lokalu jest określona na podstawie rozporządzenia Ministra Rozwoju z dn. 11.09.2020 r. w sprawie szczegółowego zakresu i formy projektu budowlanego (Dz.U. 2022 poz. 1679); zgodnie z zasadami zawartymi w polskiej normie PN-ISO 9836:2022-07, tj.: powierzchnię użytkową budynku pomniejsza się o powierzchnię: przekroju poziomego wszystkich wewnętrznych przegród budowlanych, przejść i otworów w tych przegrodach, przejść w przegrodach zewnętrznych, balkonów, tarasów, logii, schodów wewnętrznych i podestów w lokalach mieszkalnych wielopięsziowych, nieużytkowych poddaszy.
3. Przedstawiona na rzucie aranżacja ma charakter przykładowy, umeblowanie nie stanowi wyposażenia nabywanego lokalu.



LOKAL	F2
POW. UŻYTKOWA MIESZKALNA	
PARTER:	
1.1 WIATROŁAP	4,80m <sup>2</sup>
1.2 POKÓJ DZIENNY	24,55m <sup>2</sup>
1.3 KUCHNIA	7,22m <sup>2</sup>
1.4 ŁAZIENKA	1,60m <sup>2</sup>
SUMA	38,17m <sup>2</sup>
PIĘTRO:	
2.1 KORYTARZ	4,84m <sup>2</sup>
2.2 POKÓJ	10,49m <sup>2</sup>
2.3 SYPIALNIA	15,71m <sup>2</sup>
2.4 ŁAZIENKA Z KOTŁOWNIĄ	7,57m <sup>2</sup>
2.5 POKÓJ	14,02m <sup>2</sup>
2.6 POKÓJ	10,80m <sup>2</sup>
SUMA	63,43m <sup>2</sup>
SUMA POW. MIESZKALNEJ	101,60m <sup>2</sup>
POW. UŻYTKOWA PRZYNALEŻNA	
PARTER 1.5 GARAŻ	19,50m <sup>2</sup>
SUMA	19,50m <sup>2</sup>
<b>CAŁKOWITA POW. UŻYTKOWA LOKALU</b>	<b>121,10m<sup>2</sup></b>
OGRÓD	91,66m <sup>2</sup>
KOMUNIKACJA	17,04m <sup>2</sup>
	108,70m <sup>2</sup>